

# 平成20年度 入院患者アンケート 結果報告書

実施日：平成20年12月4日（水）

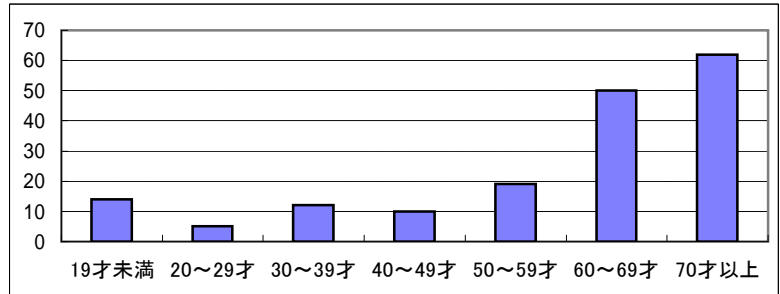
# 平成20年度入院患者アンケート

ア. 性別

男性	90
女性	82
小計	172

イ. 年齢

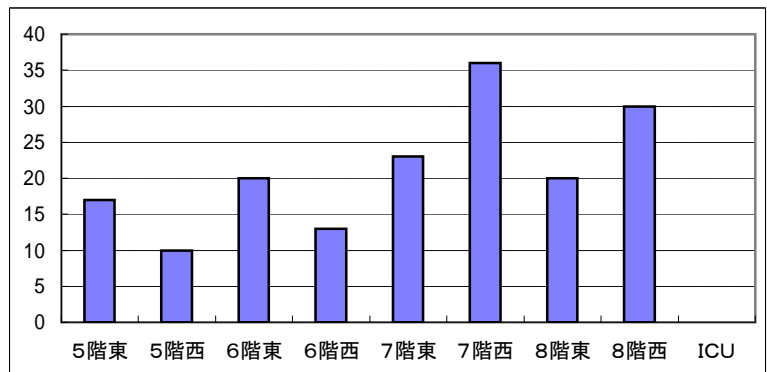
19才未満	14
20～29才	5
30～39才	12
40～49才	10
50～59才	19
60～69才	50
70才以上	62
小計	172



考察：一番人数が多いのは、70才以上で、二番目が60～69才です。60才以上が全体の過半数を占めていることが分かります。

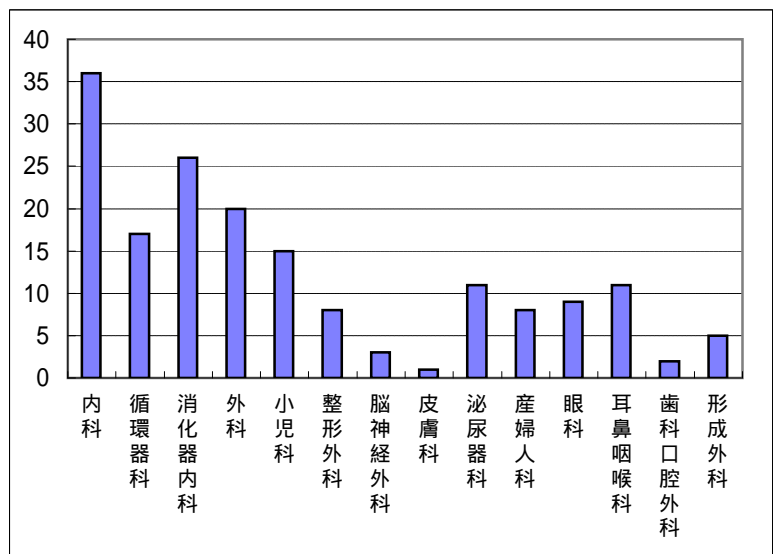
ウ. 現在入院されている病棟

5階東	17
5階西	10
6階東	20
6階西	13
7階東	23
7階西	36
8階東	20
8階西	30
ICU	0
小計	169



エ. 入院治療を受けている診療科

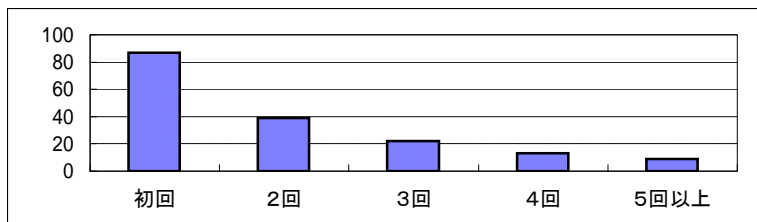
内科	36
循環器科	17
消化器内科	26
外科	20
小児科	15
整形外科	8
脳神経外科	3
皮膚科	1
泌尿器科	11
産婦人科	8
眼科	9
耳鼻咽喉科	11
歯科口腔外科	2
形成外科	5
小計	172



# 平成20年度入院患者アンケート

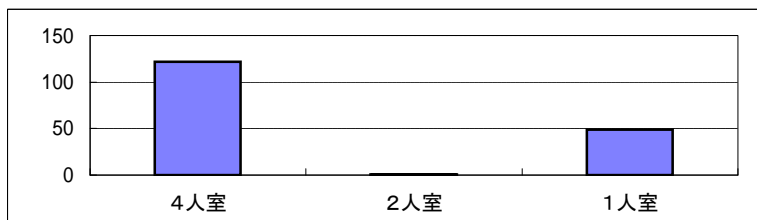
## オ. 当病院に入院されたのは何回ですか

初回	87
2回	39
3回	22
4回	13
5回以上	9
小計	170



## カ. 入院されている部屋

4人室	122
2人室	1
1人室	49
小計	172



## キ. 入院中、最も良かった印象があればご記入ください

特になし	0
記入有	87
記入無	86
小計	173

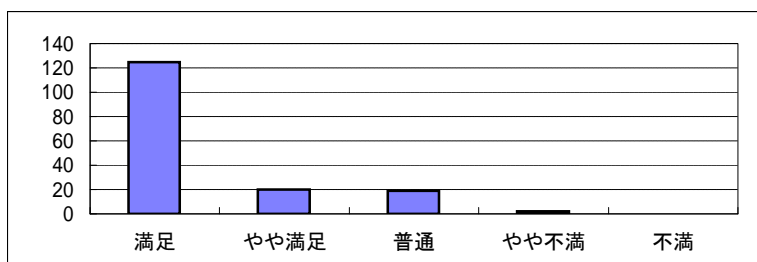
## ク. 入院中、不満足な点・改善が必要と思われる点にお気づきでしたらご記入ください

特になし	0
記入有	30
記入無	143
小計	173

## ケ. 以下の各職員の言葉使い・態度はいかがでしたか

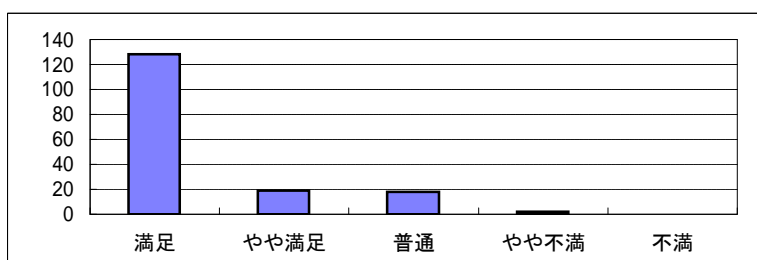
### A 医師

満足	125
やや満足	20
普通	19
やや不満	2
不満	0
小計	166



### B 看護師

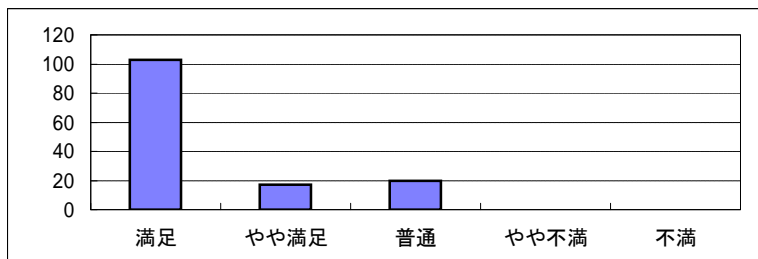
満足	128
やや満足	19
普通	18
やや不満	2
不満	0
小計	167



# 平成20年度入院患者アンケート

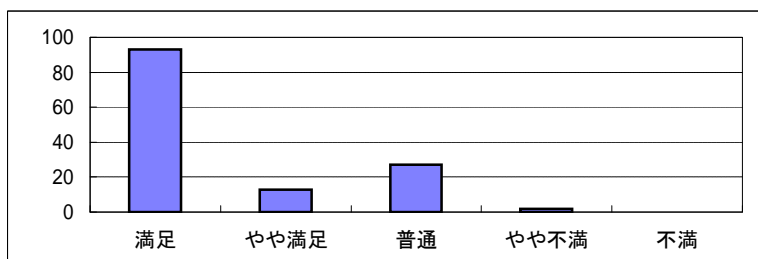
## C 看護補助

満足	103
やや満足	17
普通	20
やや不満	0
不満	0
小計	140



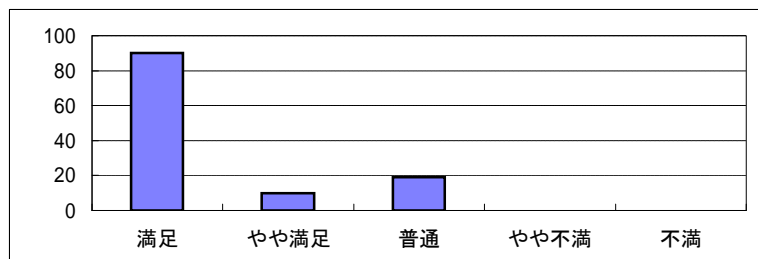
## D 検査技師

満足	93
やや満足	13
普通	27
やや不満	2
不満	0
小計	135



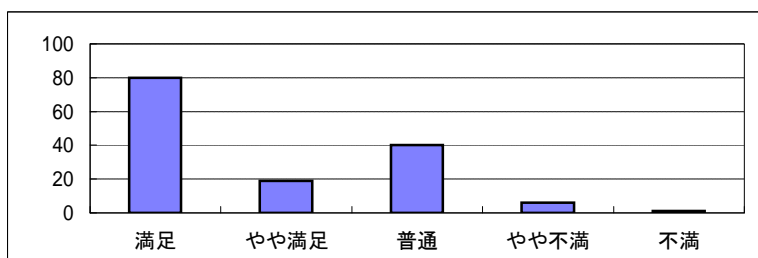
## E 薬剤師

満足	90
やや満足	10
普通	19
やや不満	0
不満	0
小計	119



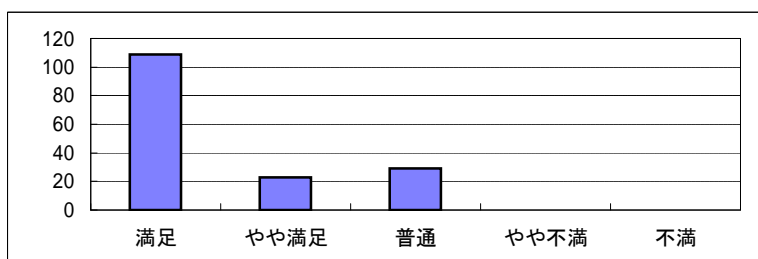
## F 受付・事務職員

満足	80
やや満足	19
普通	40
やや不満	6
不満	1
小計	146



## G 清掃作業員

満足	109
やや満足	23
普通	29
やや不満	0
不満	0
小計	161



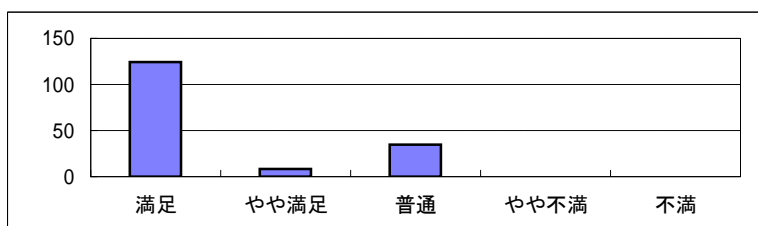
考察：一番満足度が高いのは看護師、続いて医師。直接医療に関わる職種の満足度が高くなっています

# 平成20年度入院患者アンケート

コ. 以下の各職員の身だしなみ(服装・髪型等)はいかがでしたか

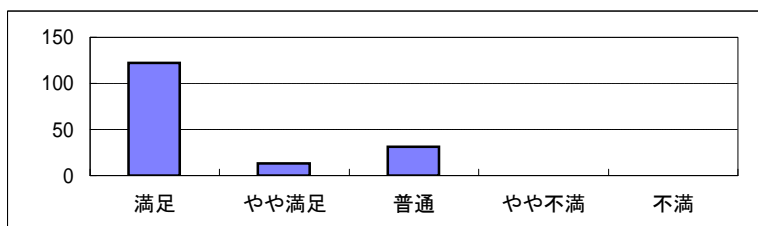
## A 医師

満足	124
やや満足	8
普通	35
やや不満	0
不満	0
小計	167



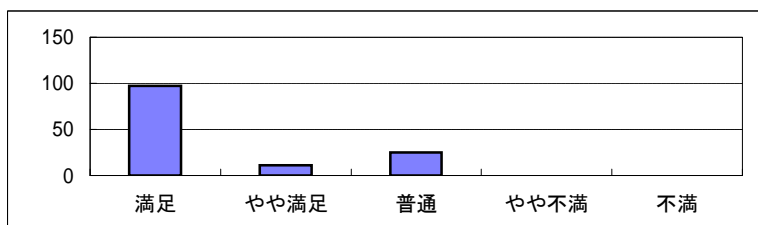
## B 看護師

満足	122
やや満足	13
普通	31
やや不満	0
不満	0
小計	166



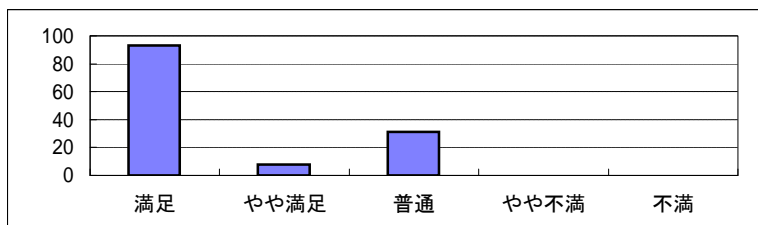
## C 看護補助

満足	97
やや満足	11
普通	25
やや不満	0
不満	0
小計	133



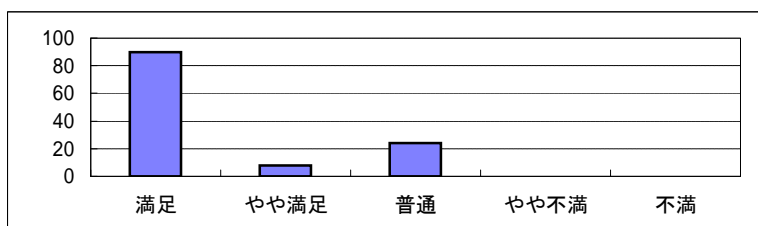
## D 検査技師

満足	93
やや満足	8
普通	31
やや不満	0
不満	0
小計	132



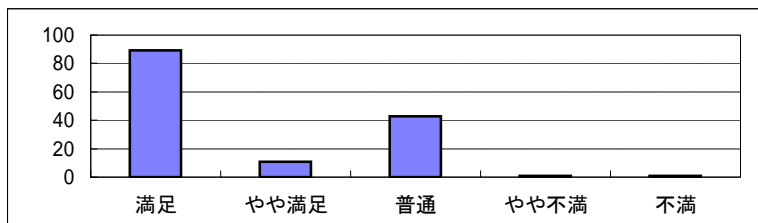
## E 薬剤師

満足	90
やや満足	8
普通	24
やや不満	0
不満	0
小計	122



## F 受付・事務職員

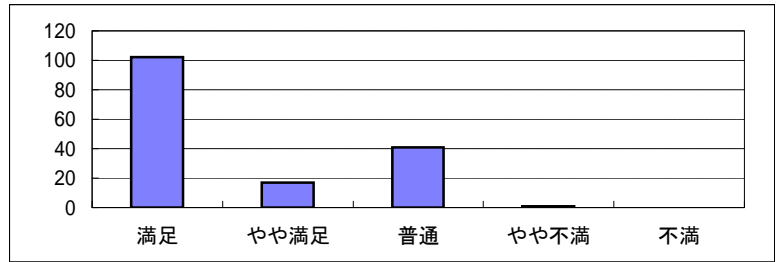
満足	89
やや満足	11
普通	43
やや不満	1
不満	1
小計	145



# 平成20年度入院患者アンケート

## G 清掃作業員

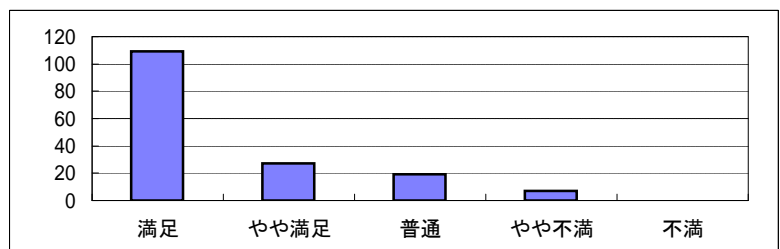
満足	102
やや満足	17
普通	41
やや不満	1
不満	0
小計	161



考察：一番身だしなみの満足度が高いのは医師、続いて看護師という結果になりました。

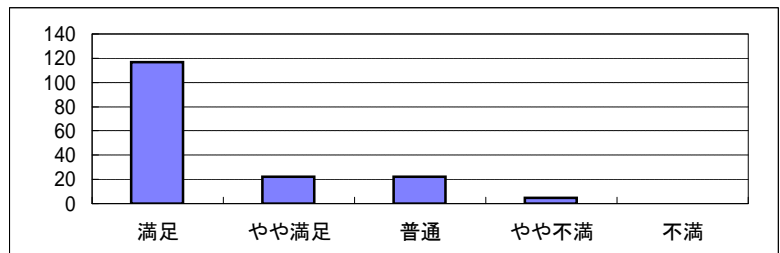
## サ. 医師からの病状や治療・検査についての説明は、納得(満足)のいくものでしたか

満足	109
やや満足	27
普通	19
やや不満	7
不満	0
小計	162



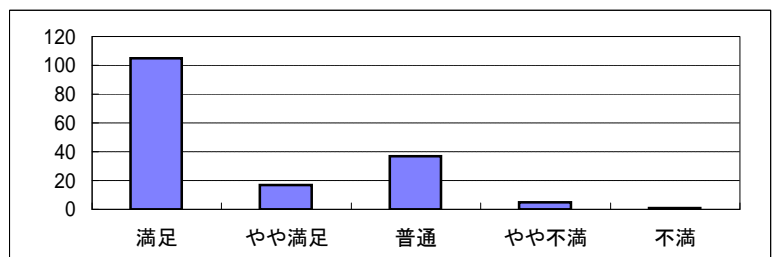
## シ. 医師はあなたの話や質問を良く聞いてくれましたか

満足	117
やや満足	22
普通	22
やや不満	5
不満	0
小計	166



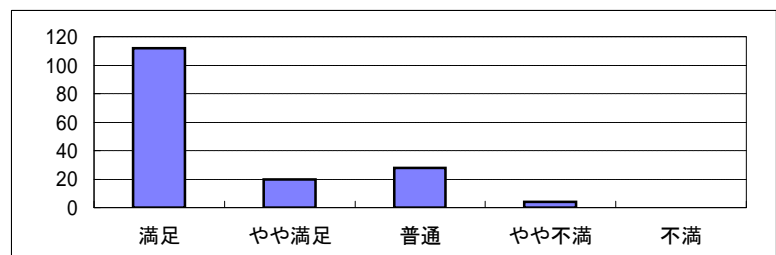
## ス. 医師の診察時間に満足していますか

満足	105
やや満足	17
普通	37
やや不満	5
不満	1
小計	165



## セ. 入院中の生活や病棟内の施設についての看護師の説明は、分かりやすくていねいでしたか

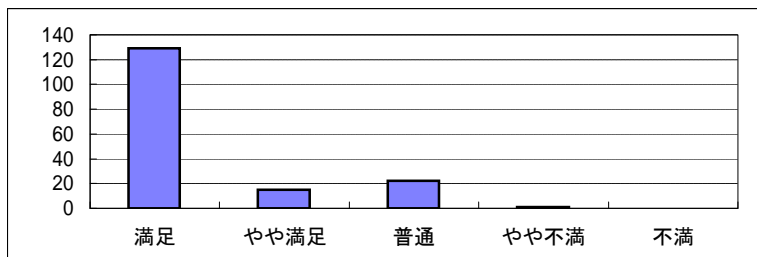
満足	112
やや満足	20
普通	28
やや不満	4
不満	0
小計	164



# 平成20年度入院患者アンケート

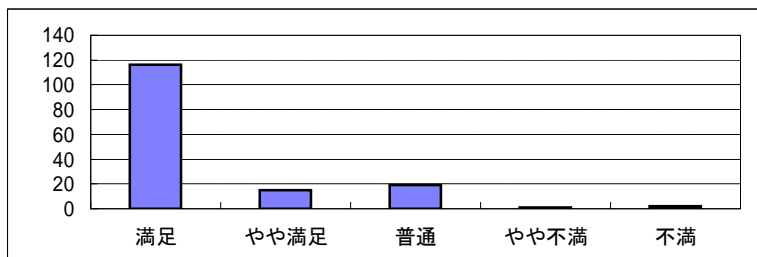
ソ. 看護師はあなたの話や質問を良く聞いてくれましたか

満足	129
やや満足	15
普通	22
やや不満	1
不満	0
小計	167



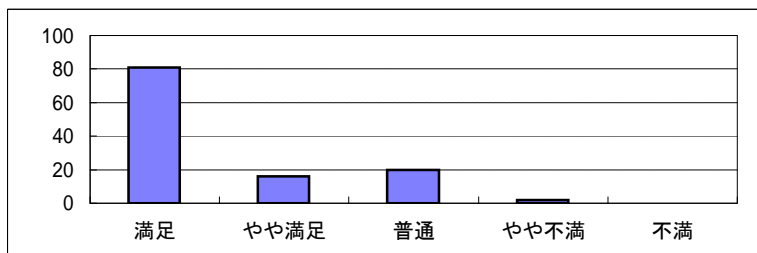
タ. ナースコールしてから看護師が来るまでの時間は適切でしたか

満足	116
やや満足	15
普通	19
やや不満	1
不満	2
小計	153



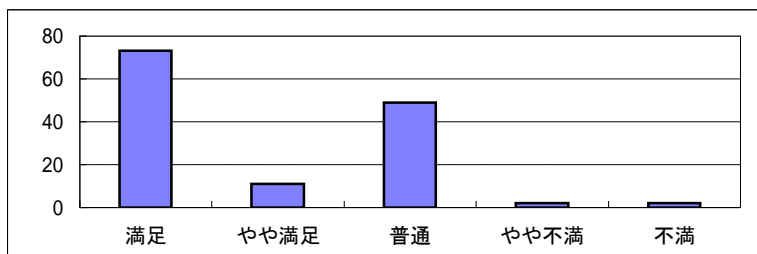
チ. 薬剤師による服薬指導(薬の飲み方や効能・副作用の説明)は分かりやすくていねいでしたか

満足	81
やや満足	16
普通	20
やや不満	2
不満	0
小計	119



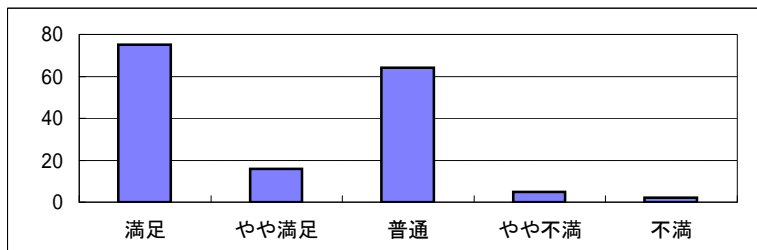
ツ. 入院時、2階の入院受付での説明は分かりやすくていねいでしたか

満足	73
やや満足	11
普通	49
やや不満	2
不満	2
小計	137



テ. 面会時間(11:00~20:00)は適当だと思えますか

満足	75
やや満足	16
普通	64
やや不満	5
不満	2
小計	162

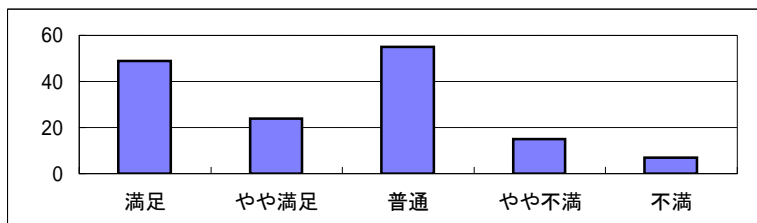


# 平成20年度入院患者アンケート

## ト. 食事についてはいかがでしたか

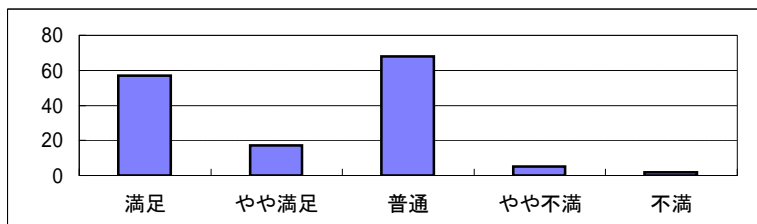
### A 味付け

満足	49
やや満足	24
普通	55
やや不満	15
不満	7
小計	150



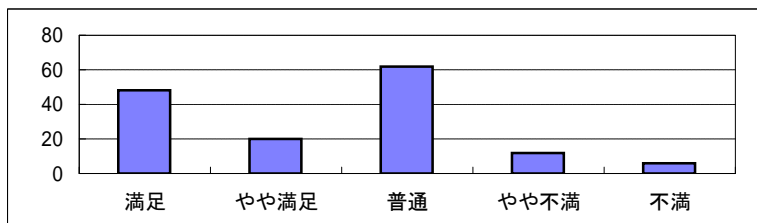
### B 食事の量

満足	57
やや満足	17
普通	68
やや不満	5
不満	2
小計	149



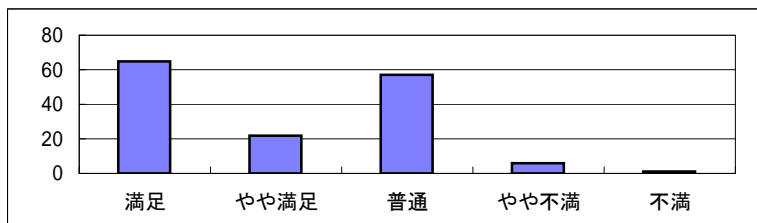
### C メニュー構成

満足	48
やや満足	20
普通	62
やや不満	12
不満	6
小計	148



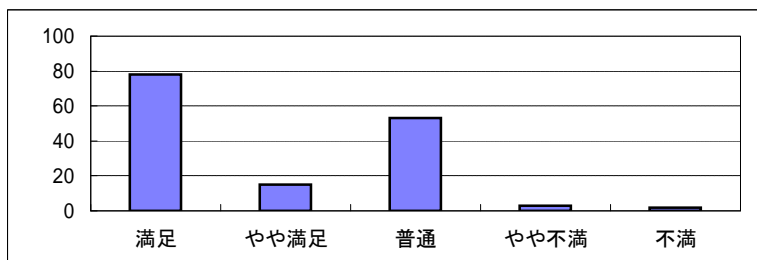
### D 温度

満足	65
やや満足	22
普通	57
やや不満	6
不満	1
小計	151



### E 配膳時間

満足	78
やや満足	15
普通	53
やや不満	3
不満	2
小計	151



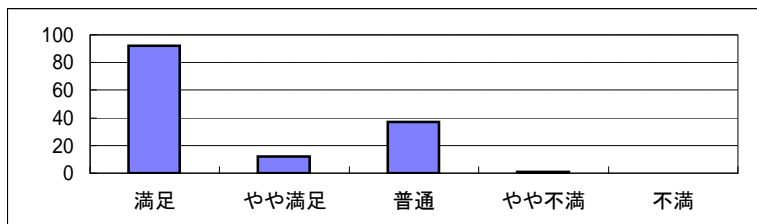
考察：味付け・食事の量・メニュー構成は「普通」が一番多くなっています。味付けの評価で「やや不満」の数が増えている点について改善が必要ではないかと考えられます。ただし治療食という性格もあることから、味付けが物足りない傾向にあるのは一定致し方ない部分ともいえます。



# 平成20年度入院患者アンケート

## ナ. 看護補助の対応はいかがでしたか

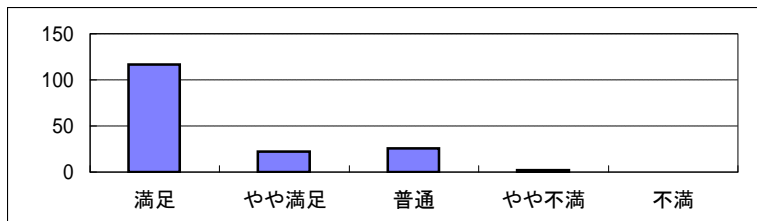
満足	92
やや満足	12
普通	37
やや不満	1
不満	0
小計	142



## 二. 病棟内の清掃状況(清潔感)はいかがでしたか

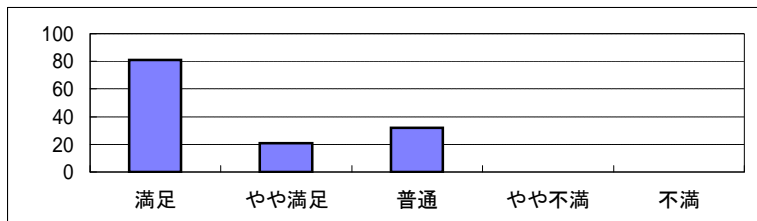
### A 病室

満足	117
やや満足	22
普通	26
やや不満	2
不満	0
小計	167



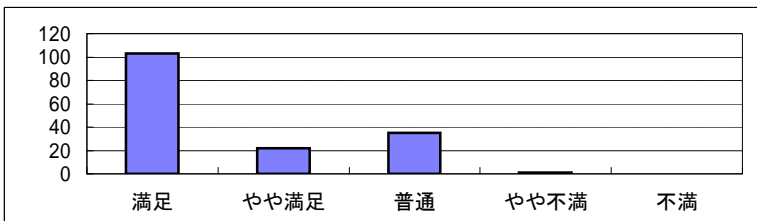
### B デイルーム

満足	81
やや満足	21
普通	32
やや不満	0
不満	0
小計	134



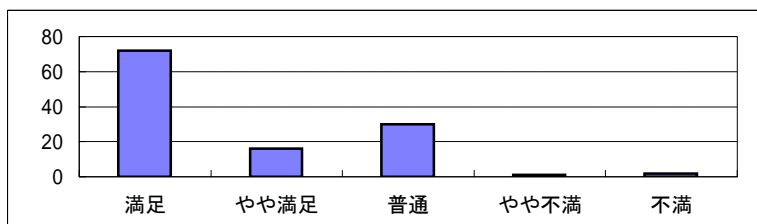
### C トイレ

満足	103
やや満足	22
普通	35
やや不満	1
不満	0
小計	161



### D 浴室

満足	72
やや満足	16
普通	30
やや不満	1
不満	2
小計	121

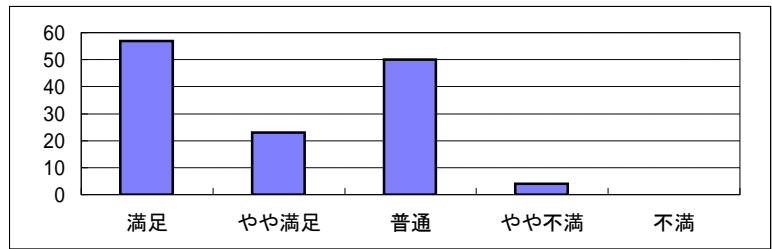


考察：病棟内の清掃状況はどの項目も、満足と答えた方が一番多くなっています。

# 平成20年度入院患者アンケート

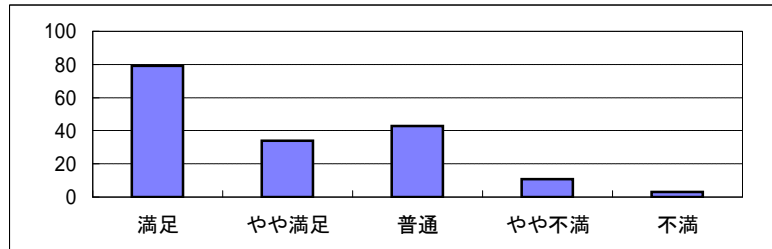
ヌ. 病院内の案内表示(看板・サイン等)は分かりやすいものでしたか

満足	57
やや満足	23
普通	50
やや不満	4
不満	0
小計	134



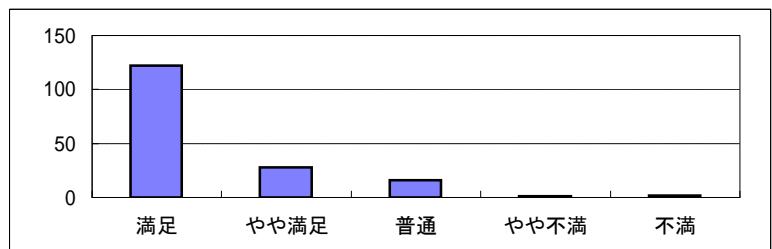
ネ. 病室内の空調(温度等)はいかがでしたか

満足	79
やや満足	34
普通	43
やや不満	11
不満	3
小計	170



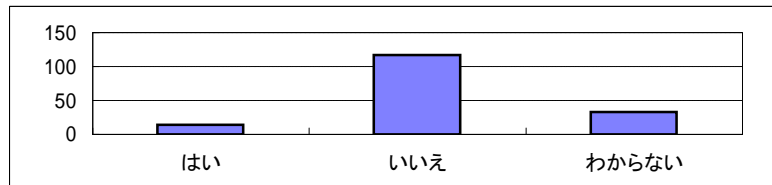
ノ. 今回、当院で診療を受けられて良かったと感じられていますか

満足	122
やや満足	28
普通	16
やや不満	1
不満	2
小計	169



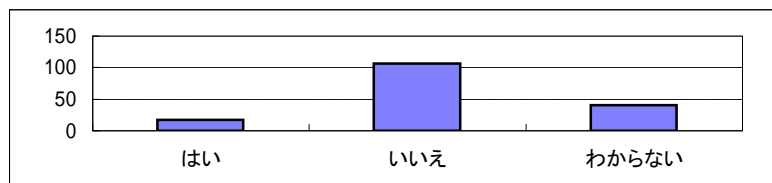
ハ. 当院では医療安全の徹底を図る為に、月1回各病棟から外来の診療現場を見回っております。  
この様な取り組みについて、ご存知ですか

はい	14
いいえ	117
わからない	33
小計	164



ヒ. 当院の医療安全対策の取り組みについてご存知ですか

はい	17
いいえ	106
わからない	41
小計	164



フ. 設問ヒで「3. はい」と答えた方にお聞きします。何でお知りになりましたか

院内掲示物	10
院内広報誌(やさしいえがお)	1
職員の行動に接して	4
ホームページ	0
その他	3
小計	18

